

Fruit de l'expertise de notre équipe d'analystes, particulièrement proche du marché et à l'écoute permanente de l'environnement économique et financier, ce portefeuille est issu d'une sélection multicritère des meilleures opportunités.

Composition du portefeuille FGI

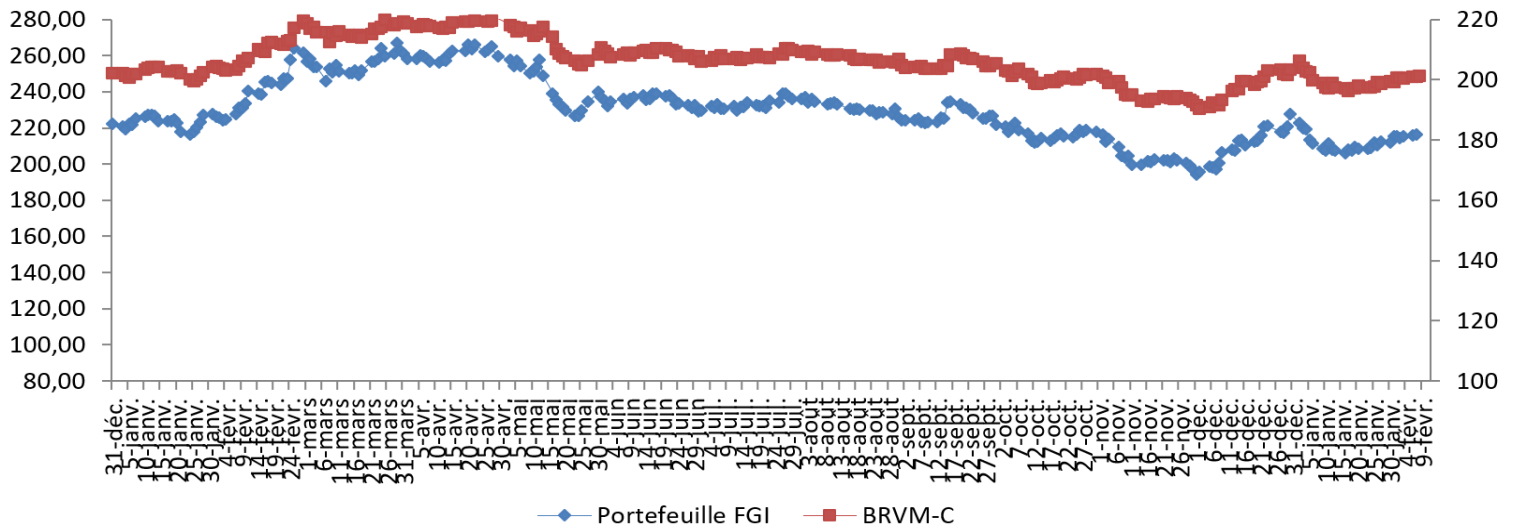
Portefeuille FGI					
Code	Nom	Cours du jour	Rendement du PTF par titres / 2 semaines	Rendement du portefeuille / 2 semaines	Rendement du portefeuille YTD
SGBC	SOCIETE GENERALE CI	11 400	-1,23%	-0,44%	91,06%
SNTS	SONATEL SN	14 800	-0,15%		
FCPES	FCP Epargne Sérénité	14 272	0,13%		
ORAC	OANGE COTE D'IVOIRE	10 000	0,80%		
SDCC	SODE CI	5 100	0,24%		
PALC	PALM CI	9 880	-0,23%		

Evolution du marché de la BRVM

Pour ces deux dernières semaines, le marché de la BRVM enregistre une performance haussière qui se traduit par une hausse du BRVM Composite (1,71% à 201,23 points), du BRVM 30 (0,87% à 8,37% points) et le BRVM PRESTIE (-0,68% à 99,95%). Le secteur « distribution » a le mieux résisté avec +6,97% suivi du « Autres principal » 3,47%. En termes de volumétrie, on note une hausse du nombre de titres échangés par rapport à la quinzaine précédente ; Ecobank Transnational Incorporated domine une fois de plus les échanges en représentant 31,88% de ce volume. En termes de valeurs, les transactions se situent à 17,111 milliards de FCFA, soit une hausse de 132,68% sur ces deux semaines ; CORIS BANK BURKINA FASO réalisant 40,7% de cette valeur suivie de ORANGE COTE D'IVOIRE 32,8%. Concernant les performances individuelles, alors que le cours de CFAO MOTORS s'est retrouvé en tête des meilleures performances avec +15,92%, FILTISAC COTE D'IVOIRE s'incline et réalise le plus fort repli avec -14,29%. Sur la balance des variations, 28 actions sont en hausse, 16 en baisse et 2 sont restées constantes sur ces deux semaines.

Evolution du portefeuille FGI

Le portefeuille FGI évolue négativement sur un marché en tendance haussière, clôturant à -0,44% sur cette quinzaine. Cette baisse est imputable aux moins-values enregistrées sur les titres SOCIETE GENERALE COTE D'IVOIRE (-1,23%), PALM COTE D'IVOIRE (-0,23%) et SONATEL (-0,15%). En revanche, les autres titres du portefeuille suivent une tendance haussière. Les entreprises du portefeuille FGI présentent de bons fondamentaux et sont sources de gains potentiels. Le rendement cumulé du portefeuille FGI s'affiche à +91,06%.



Le marché monétaire de l'UMOA peut offrir des opportunités de placement à des conditions attractives en termes de rendements. Chaque semaine, FGI sélectionnera pour vous les meilleurs placements.

Emission Simultanée du TOGO

Titres: {
i BAT Togo 3 mois
ii OAT Togo 5,5000 % 2023-2026
iii OAT Togo 5,7000 % 2023-2028

Date de valeur: 13/02/2023

Échéance: {
i 14/05/2023
ii 13/02/2026
iii 13/02/2028

Date limite de dépôt : Lundi 09 Février 2023
à 16h

Montant : 35 milliards de FCFA

Valeur nominale unitaire BAT : 1 000 000

Valeur nominale unitaire OAT I & II : 10 000

Mode de soumission :

- i Les soumissions sont faites à taux multiples
- ii Les soumissions sont faites à prix multiples
- iii Les soumissions sont faites à prix multiples

Durée : {
i 3 mois
ii 36 mois
iii 60 mois

Mode de remboursement : In Fine



Emission Simultanée du BURKINA

Titres: {
i BAT Burkina 6 mois
ii OAT Burkina 5,7000 % 2023-2028

Date de valeur: 16/02/2023

Échéance: {
i 16/08/2023
ii 16/02/2028

Date limite de dépôt : Mardi 15 février 2023
à 16h

Montant : 30 millions de FCFA

Valeur nominale unitaire BAT : 1 000 000

Valeur nominale unitaire OAT : 10 000

Mode de soumission :

- i Les soumissions sont faites à taux multiples
- ii Les soumissions sont faites à prix multiples

Durée : {
i 3 mois
ii 12 mois

Mode de remboursement : In Fine



Emission Simultanée de la Côte d'Ivoire

Titres: {
i BAT CI 6 mois
ii BAT CI 2023-2024

Date de valeur : 15/02/2023

Échéance: {
i 15/08/2023
ii 13/02/2024

Date limite de dépôt : Mercredi 13 mai
2022 à 16h

Montant : 65 millions de FCFA

Valeur nominale unitaire : 1 000 000

Mode de soumission :

- i Les soumissions sont faites à taux multiples
- ii Les soumissions sont faites à taux multiples

Durée : {
i 6 mois
ii 12 mois

Mode de remboursement : In Fine



Suivez nous sur...

